

Caratteristiche Tecniche

Linea Prodotto: GECOM MULTI

Modello: Gestione Contabilità

Caratteristiche - Linguaggio di programmazione: ACUCOBOL

Tecniche: - Sistema operativo: WINDOWS, UNIX, AIX, LINUX

- Interfaccia utente: SYSINT

Nome Produttore:

TeamSystem S.p.A.

Prerequisiti Software:

Nessuno

Caratteristiche Funzionali

La procedura GECOM MULTI viene eseguita all'interno dei sistemi operativi più diffusi come UNIX™, AIX™, WINDOWS™, LINUX.

GECOM MULTI, con la sua impostazione modulare, fornisce gli strumenti per una completa gestione delle attività di un moderno Studio Commerciale quali la Contabilità Ordinaria, Semplificata, Professionisti, Cespiti, Dichiarazione dei Redditi Unico PF-SP-SC-Studi di Settore, Analisi di Bilancio e tutte le relative gestioni di integrazione e supporto alle attività principali.

La procedura, disponibile anche in versione grafica Windows, è stata realizzata con tecniche tali che il suo utilizzo risulti semplice ed immediato anche ai clienti non esperti. Contiene il manuale operativo on-line con possibilità di richiamo in qualsiasi punto del programma.

La procedura è multiaziendale, lo Studio può gestire un numero illimitato di Aziende, le anagrafiche clienti e fornitori e le altre tabelle di interesse generale sono comuni a tutte le contabilità.

GECOM MULTI è perfettamente integrata con:

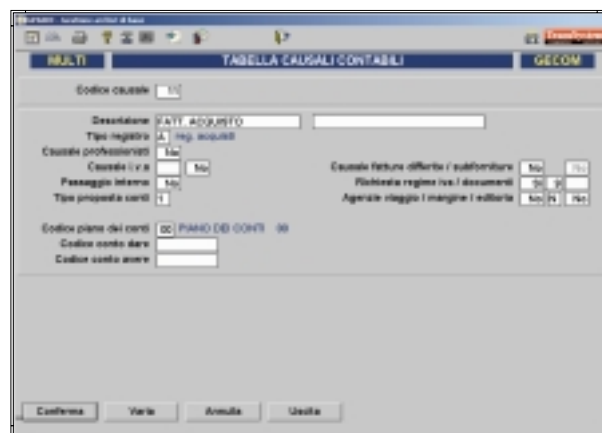
- le procedure per la Dichiarazione dei Redditi con il passaggio automatico dei quadri di competenza
- le procedure per la Dichiarazione dei Sostituti d'Imposta 770 con il passaggio automatico dei quadri
- la procedura Paghe e Stipendi per il trasferimento dei costi del personale
- la procedura Analisi di Bilancio per il trasferimento automatico dei dati contabili per successive analisi e rielaborazioni con relativi reports grafici.

La procedura GECOM MULTI consente inoltre l'integrazione con i più importanti prodotti di Office Automation e con programmi atti a migliorare le attività dello Studio e delle Aziende ad esso collegate:

- Attraverso l'utilizzo dei programmi GAMMA, GAMMA ENTRY e MULTIENTRY è possibile il passaggio dei dati dalle Aziende Clienti allo Studio.
- Il collegamento con il programma ARCHIVIA consente di archiviare in modo automatico tutte le stampe originate dai programmi della linea GECOM sotto forma di immagini su CD.

- Tramite l'interfaccia SYSINT/W in ambiente Windows è possibile visualizzare, archiviare, manipolare qualsiasi stampa del programma, con possibilità di esportazione dei dati sui programmi di Word, Excel e Access.
- Utilizzando ACUODBC è possibile trasformare gli archivi COBOL in un potente database con ampie possibilità di interrogazione ed integrazione dei dati con i più diffusi programmi di produttività individuale.

GECOM prevede inoltre la riproduzione e la stampa di tutta la modulistica fiscale tramite stampante laser.



Gestione delle causali contabili.

Moduli

- Contabilità Ordinaria, Semplicata e Professionisti

La procedura permette di risolvere tutte le problematiche contabili/fiscali relative ad aziende in contabilità ordinaria, semplificata, delle imprese minime e dei professionisti.

- Ritenute d'Acconto e Certificazione dei Compensi

Il programma appositamente integrato al modulo contabile, consente l'inserimento di tutti i dati necessari per il rilascio della certificazione dei compensi percepiti da tutti coloro che sono soggetti a ritenute d'acconto.

- Estratti Conto

La procedura permette di gestire i dati degli estratti conto clienti e fornitori che possono essere generati o dalla prima nota contabile o dalla gestione vendite.

- Cespiti Ammortizzabili

Il modulo cespiti permette la gestione completa dei beni ammortizzabili attraverso la registrazione dei movimenti di acquisto e vendita direttamente da prima nota contabile.

- Regime Beni Usati

Il modulo dei beni usati assoggettati a regime del margine risolve le problematiche relative al particolare regime IVA introdotto dal DL 23/02/95 n. 41 e convertito con L.22/03/95 n. 85.

- Inventari Contabili

Il modulo di gestione Inventari consente di ottenere la gestione e la stampa completa del libro degli inventari contabili secondo le norme del codice civile.

- Parcellazione

Il modulo prevede la gestione completa dell'emissione delle parcelle professionali di un qualsiasi Studio Commerciale.

- Scadenario

La procedura scadenario, opportunamente integrata al modulo di contabilità, permette di conoscere giornalmente e/o periodicamente tutte le scadenze dello studio e delle aziende clienti.

- IV Direttiva CEE

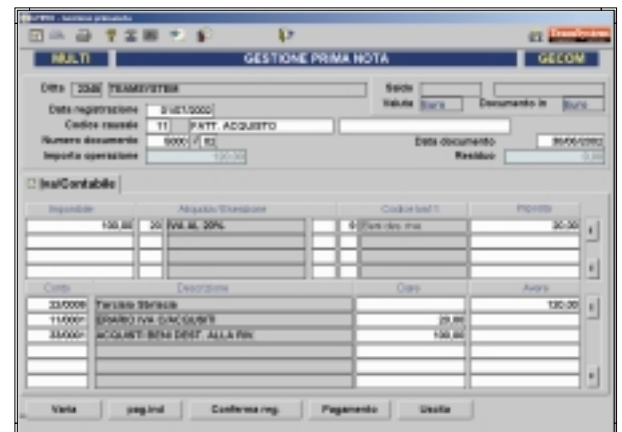
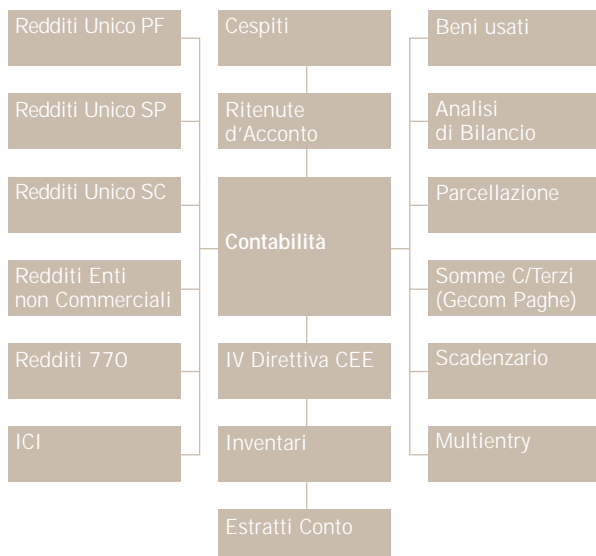
Il modulo di gestione del Bilancio CEE, completamente integrato a quello contabile, permette di assolvere agli obblighi civilistici di presentazione del bilancio di esercizio.

- ICI

La procedura ICI, Imposta Comunale sugli Immobili, consente il calcolo dell'imposta, la presentazione del modello al Comune e la stampa dei due bollettini per il versamento dell'acconto e del saldo.

- Multientry

Consente alle piccole aziende di imputare direttamente le fatture ed i movimenti di prima nota, lasciando allo Studio l'incombenza delle stampe fiscali di contabilità ed IVA e le chiusure annuali.



Prima nota: registrazione fatture d'acquisto.

Timbro Rivenditore

TeamSystem S.p.A.
Sede Legale
61100 Pesaro (PU)
Via Gagarin, 205/206
Tel. 0721/42661
Fax 0721/400502
info@teamsystem.com
www.teamsystem.com

