

SCHEDULAZIONE E OTTIMIZZAZIONE RISORSE PRODUTTIVE

Schedule ha il compito di generare il piano di lavoro operativo per ciascuna risorsa produttiva operando a capacità finita secondo i vincoli del singolo processo produttivo.

Schedule permette di consultare ed interagire con i risultati della simulazione in modalità di editing

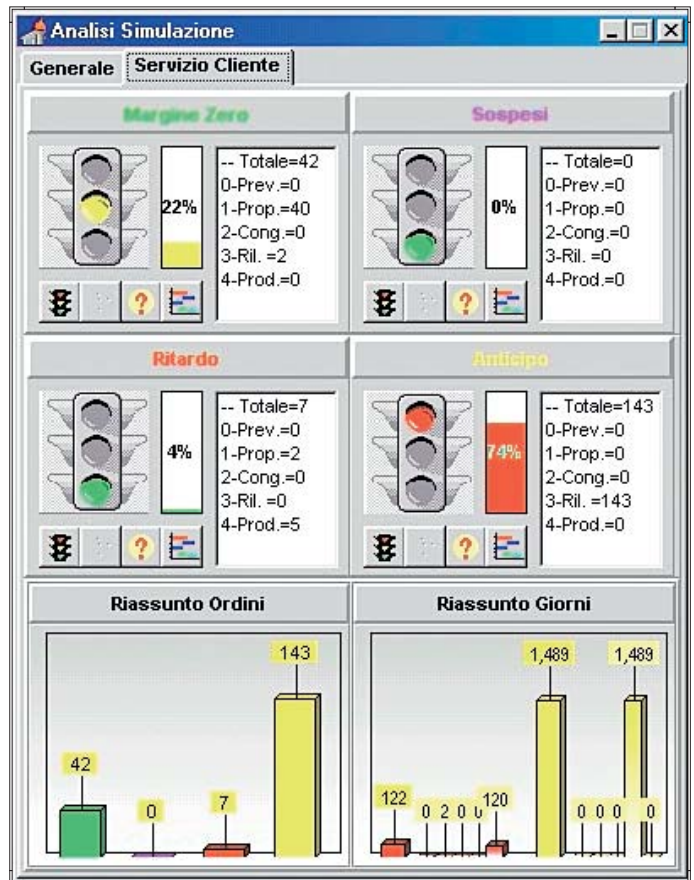
Schedule gestisce la rischedulazione delle operazioni in tempo reale sulla base dei calendari delle risorse, del portafoglio ordini e dell'avanzamento lavori, con la massima efficienza operativa e il minimo work in progress.

I vincoli imposti al sistema sono:

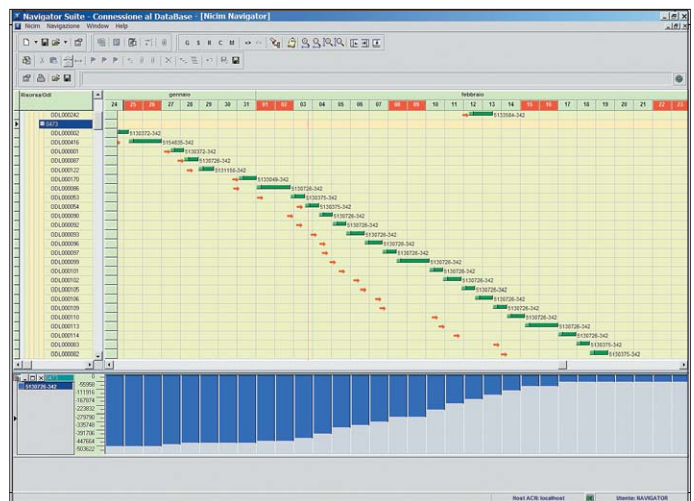
- rispetto date di consegna.
- vincolo date di lancio (disponibilità materiali).
- compatibilità parti da produrre.
- capacità finita centri/machine manodopera.
- stampi e attrezzature.

Schedule raggiunge i seguenti obiettivi:

- miglioramento del livello di servizio al cliente (rispetto delle date di consegna, maggiore reattività a cambiamenti del mercato).
- ottimizzazione delle risorse Aziendali (minimizzazione dei lead time, minimizzazione dei tempi di set up).



Analisi dei ritardi e degli anticipi



Visualizzazione dei risultati della schedulazione



Eseguire il controllo Qualità

GammaEnterprise Quality contiene gli strumenti per pianificare il controllo qualità, monitorare il livello della qualità del prodotto e quindi di intervenire tempestivamente nel caso di necessità.

Pianificazione

I collaudi possono essere definiti in relazione alla loro finalità, (ad esempio articolo, famiglia articoli, fornitore, reparto, macchina, ecc.) ed in relazione allo svolgimento del controllo Merci Entrata, Produzione o Collaudo Finale. In GammaEnterpriseQuality sono gestite le diverse metodologie per l'ottimizzazione dei collaudi. Le più comuni sono:

- Piani di campionamento (LOA) secondo le normative o personalizzate.
 - Piani di campionamento per percentuale
 - Piani di campionamento per grandezza fissa
- Attraverso l'automazione dei passaggi tra i vari livelli è possibile (regole di commutazione) adeguare lo sforzo al rischio e alla importanza del collaudo stesso.

Collaudo e certificati

L'attivazione e l'esecuzione del controllo sono guidate dal sistema in modo sicuro e semplice per garantire un corretto svolgimento delle attività pianificate da parte degli operatori. A conclusione dell'iter del controllo qualità è possibile rilasciare un certificato di conformità.

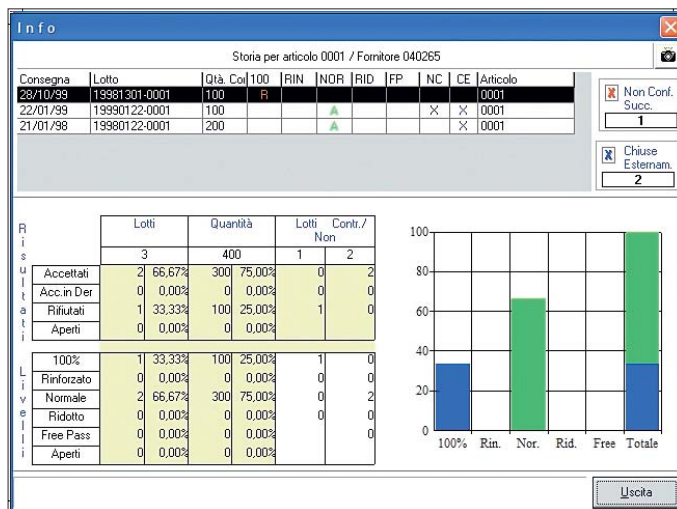
Analisi e tracciabilità

Tutte le registrazioni sono a disposizione come supporto a decisioni ed azioni volte a garantire un miglioramento del prodotto o del processo.

Grazie a GammaEnterprise Quality tutte le informazioni inserite sono rintracciabili attraverso varie chiavi di ricerca, che partono dal lotto di collaudo fino alle strutture della distinta base.

Insieme ai risultati del collaudo vengono storicizzati operatori, strumenti di misura e le altre informazioni rilevanti.

Varie statistiche permettono di monitorare l'andamento della qualità dal fornitore (Vendor Rating) attraverso la produzione fino alla qualità cliente.



Analisi non conformità per articolo/fornitore