

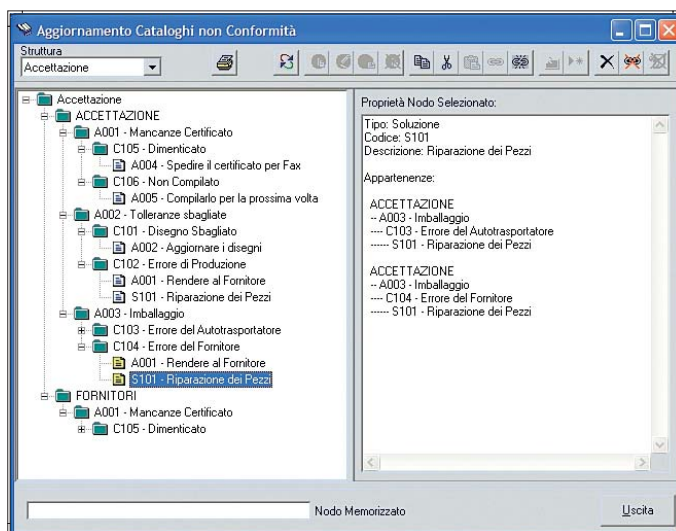
GAMMA ENTERPRISE QUALITY

Il modulo GammaEnterprise Quality si pone come obiettivo di praticare il miglioramento continuo, di eseguire il Controllo Qualità e di integrare tutti i collaboratori nello spirito della Qualità.

Praticare il miglioramento continuo

Il miglioramento continuo consiste nella identificazione e nell'analisi dei problemi (Non Conformità) e nella attuazione di azioni per la eliminazione della causa del problema (Azioni Correttive). Considerando che oggi difficilmente un problema può essere identificato e risolto da una singola persona diventa indispensabile definire il processo da percorrere (procedura). Solamente se questo flusso di lavoro (Workflow) può essere implementato nel software siamo in grado di garantire una corretta applicazione di quanto è stato definito.

GammaEnterprise Quality® è in grado di gestire in maniera specializzata diverse tipologie di Non Conformità con le seguenti Azioni Correttive. La classificazione delle Non Conformità è completamente configurabile: ogni azienda può decidere fino a quale livello di dettaglio una registrazione deve essere classificata, in termini di macro/microcause, difetti, ecc. Un primo passo per l'individuazione dei problemi in tempo reale consiste nel raccogliere direttamente i dati alla fonte, ad esempio sulla linea di produzione. Spesso già in questa fase è possibile individuare la causa del problema per poi definire le azioni da intraprendere per eliminarla. Un'interfaccia estremamente semplice fa sì che anche un operatore non esperto possa segnalare eventuali problemi. E' possibile far confluire gli allarmi su un'unica postazione di monitoraggio. In tal modo il responsabile può controllare il livello qualità in tempo reale, dal proprio posto di lavoro. Per effettuare statistiche significative sui dati di Non Conformità rilevati è indispensabile la definizione e la codifica dei vari difetti, cause, ecc. Tali informazioni vengono correlate fra loro gerarchicamente. Tutti i dati possono essere trasferiti in Excel®, per essere esaminati e rielaborati secondo le necessità dell'utente. Il sistema è integrato tutti i sistemi E-mail per la trasmissione immediata a terzi.



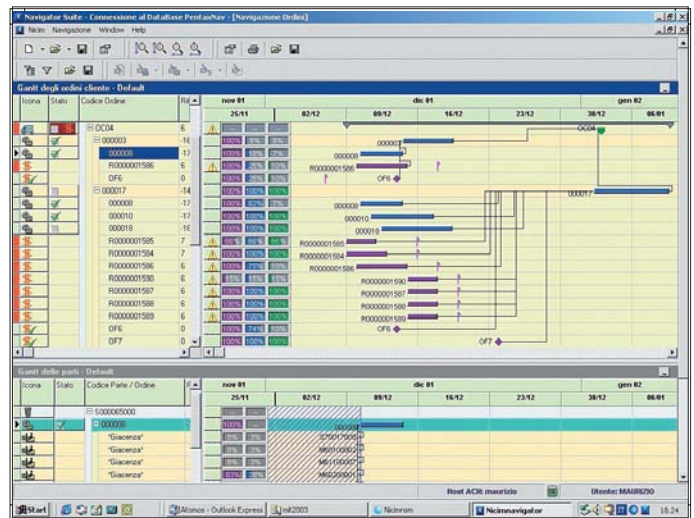
Analisi delle non conformità

Schedule porta ad una serie di vantaggi concreti:

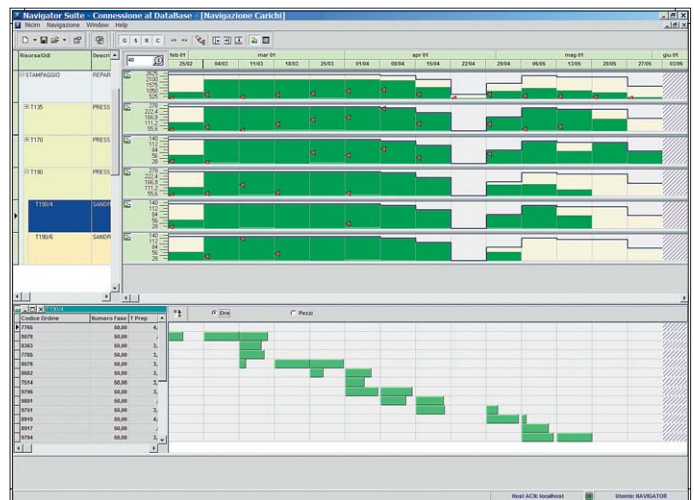
- diminuire la dimensione del *work in progress* abbattendo sensibilmente i tempi di coda a piè di macchina.
- incrementare la produttività dei reparti/centri con una sequenza ottima delle fasi di lavoro schedulate sulle macchine operatrici.
- diminuire il numero di attrezzaggi degli impianti.
- ricalcolare istantaneamente il piano di produzione in presenza di perturbazioni (variazioni date, indisponibilità risorse, avanzamento di produzione).
- rispettare i lead time teorici con segnalazione immediata di criticità e ritardi.

Reports principali:

- sintesi della schedulazione.
- indici di merito sugli ordini di lavoro schedulati.
- indicatori di performance sulle risorse considerate.
- profili di carico per macchina, centro, squadra di lavoro sia sotto forma grafica che tabellare.
- analisi sugli scostamenti rispetto alle date previste per gli ordini di produzione.
- diagrammi di Gantt per macchina, centro, reparto.
- avanzamento degli ordini di produzione in corso.



Analisi evadibilità ordine cliente



Sintotico carichi macchine