

EXPERT PLAN DALLA PREVISIONE DELLA DOMANDA ALLA PIANIFICAZIONE DEI FABBISOGNI

È il sistema di pianificazione delle risorse aziendali (fisiche, logiche, economiche), finalizzato alla validazione della domanda previsionale; si basa su un motore di simulazione che permette l'esplorazione bidirezionale della disponibilità delle risorse (allocazione a capacità finita all'indietro ed in avanti).

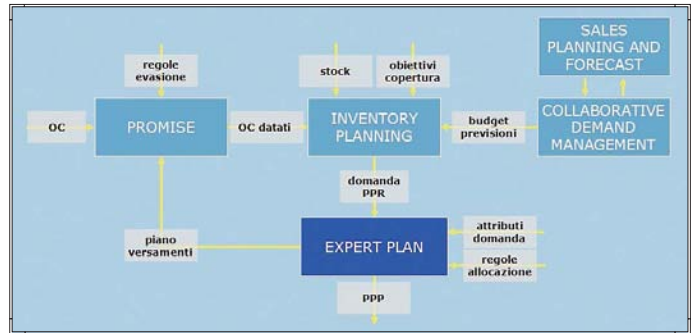
Fornisce il piano principale di produzione validato dalla gestione a capacità finita dei vincoli aziendali (produttivi, materiali, finanziari), permettendo la convergenza delle procedure MRP ed ATP/CTP.

Consente il posizionamento automatico dei fabbisogni sulla base delle disponibilità delle risorse fisiche e logiche, dei cicli e distinte di pianificazione, dai profili di disponibilità per i semilavorati e materiali critici, delle regole di allocazione, permettendo di simulare l'impegno produttivo e di approvvigionamento richiesto. La verifica della disponibilità delle risorse viene eseguita partendo dalla data al più tardi del fabbisogno; le eventuali infattibilità capacitive vengono eliminate anticipando, posticipando il fabbisogno, utilizzando risorse alternative (leve di rimozione overflow).

Insegue il goal attraverso simulazioni gerarchiche selettive sui fabbisogni che hanno generato una infattibilità capacitiva. La simulazione di riferimento viene elaborata a capacità infinita all'indietro, al più tardi sulle risorse preferenziali, garantendo la copertura della domanda. I fabbisogni allocati determinano carichi produttivi eccedenti e non bilanciati.

La risoluzione delle infattibilità è ottenuta attraverso l'attuazione di leve temporali che permettono l'applicabilità di azioni correttive:

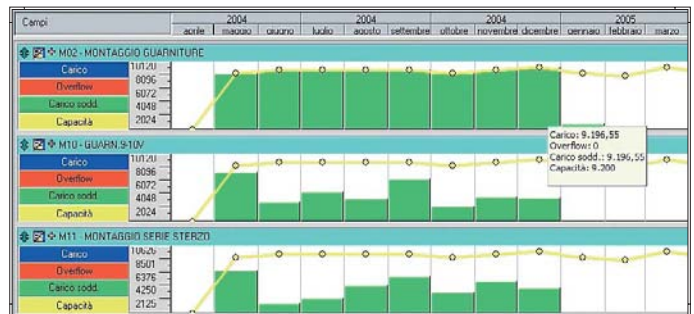
- utilizzo di risorse alternative secondo priorità assegnate
- anticipo del fabbisogno nel rispetto del vincolo della scorta massima
- anticipo del fabbisogno di un tempo che tuteli la deperibilità del prodotto, l'esposizione finanziaria obiettivo, vincoli fisici di magazzino
- posticipo del fabbisogno fino ad valore di ritardo massimo tollerabile



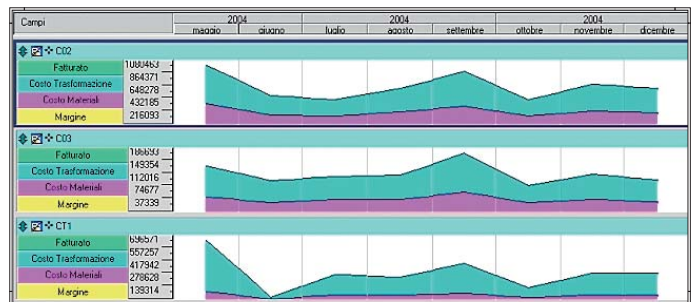
Collocazione di Expert Plan nel "sistema Azienda"

Campi	2004	2004	2004	2004	2004	2004	2004	2004
	aprile	maggio	giugno	luglio	agosto	settembre	ottobre	novembre
110700 - MUZZO ANTERIORE RUOTA VENTO								
Fabbisogno richiesto	5.243	381	2.469	2.522	2.897	1.548	2.668	2.796
Versamenti								
Profili totali da magazzino								
Fabbisogno scoperto	5.243	381	2.469	2.522	2.897	1.548	2.668	2.796
Giacenza fine periodo	0	0	0	0	0	0	0	0
110701 - MUZZO ANTERIORE RUOTA SCOPPIO								
Fabbisogno richiesto	1.439	927	1.000	300	800	1.059	295	745
Versamenti								
Profili totali da magazzino								
Fabbisogno scoperto	1.439	927	1.000	300	800	1.059	295	745
Giacenza fine periodo	0	0	0	0	0	0	0	0
110702 - MUZZO ANI - RUOTA EDIO 24"								
Fabbisogno richiesto	906	350	152	200	250	53	190	215
Versamenti								
Profili totali da magazzino								
Fabbisogno scoperto	906	350	152	200	250	53	190	215
Giacenza fine periodo	0	0	0	0	0	0	0	0

Previsione dell'andamento dei materiali/semilavorati



Previsione dell'andamento del carico dei centri



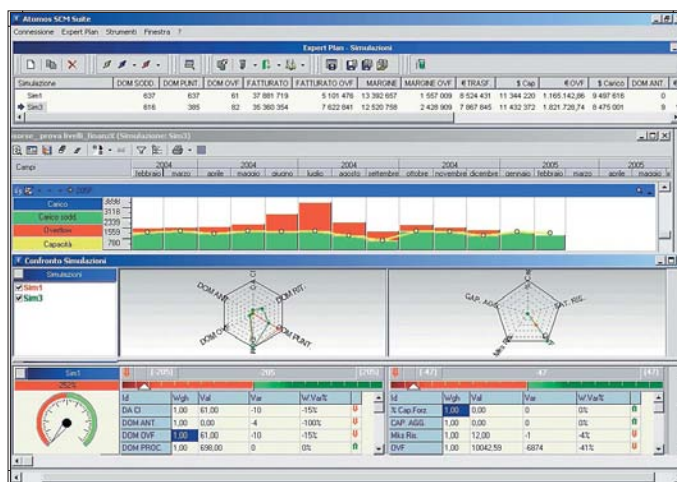
Previsione andamento dei costi di trasformazione e dei materiali

Expert Plan ha le seguenti principali funzionalità:

- struttura dati multi plant e multi magazzino di distribuzione
- struttura gerarchica dei prodotti
- concetto di "asta" tra risorse alternative
- simulazione a 'bucket' temporali variabili (mese, settimana, giorno, periodo)
- simulazione in termini di ore, quantità, valore
- gestione di vincoli logici e fisici
- ambienti multipli di simulazione
- valorizzazione delle simulazioni attraverso funzionali di costo obiettivo impostabili dall'utente

Un vero motore di simulazione permette di consultare e interagire con i risultati delle simulazioni in modalità editing; l'utente opera direttamente sui fabbisogni variandone le entità nel tempo o direttamente sui carichi di lavoro modificando i profili di capacità o spostando manualmente i fabbisogni all'interno di una risorsa o su risorse alternative. Tali modifiche, effettuate in modalità drag and drop, determinano una ripianificazione in tempo reale in memoria per permettere l'immediata analisi dell'impatto di una forzatura manuale sulla pianificazione. La facilità di simulazione, la copertura ai vincoli del processo, la possibilità di analisi *what if*, la velocità di risposta, l'ergonomia del sistema, sono garanzia per un rapido inserimento dello strumento in azienda.

Expert Plan fornisce alla direzione aziendale il supporto informativo per operare scelte mirate al dimensionamento del budget in tutte le sue strutture produttive, e alla direzione commerciale il supporto ideale per pilotare le azioni della forza vendita.



Comparazione tra i diversi scenari simulati per valutare e scegliere il migliore