

AVANZAMENTO PRODUZIONE E MONITORAGGIO

Monitor permette di rilevare in tempo reale i dati di produzione, consentendo un aggiornamento e controllo dell'avanzamento lavori, della consuntivazione dei tempi, delle quantità prodotte, dei costi di produzione, il monitoraggio degli impianti e della produzione.

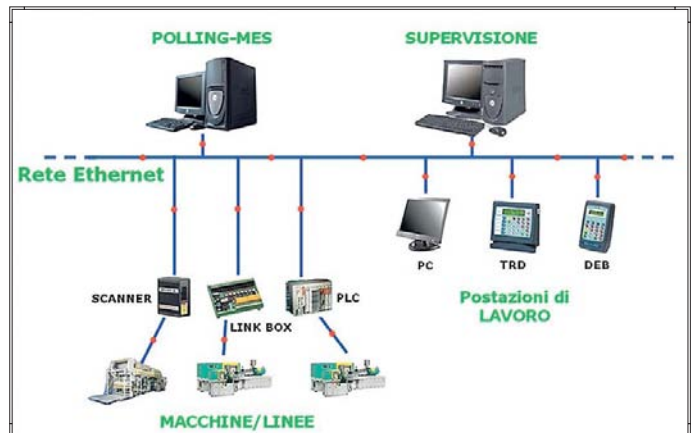
L'architettura base, scalabile in funzione delle necessità, è realizzata da una postazione di supervisione e da diverse unità di raccolta dati.

Le postazioni di lavoro a bordo macchina che espletano la funzione di raccolta dati possono essere sia terminali di tipo industriale (TRD2000, DEB2000) sia personal computer (anche in modalità web), consentendo la dichiarazione delle informazioni di avanzamento, fermi macchina, scarti produttivi mediante la lettura di codici a barre sui documenti di produzione (bolle di lavoro).

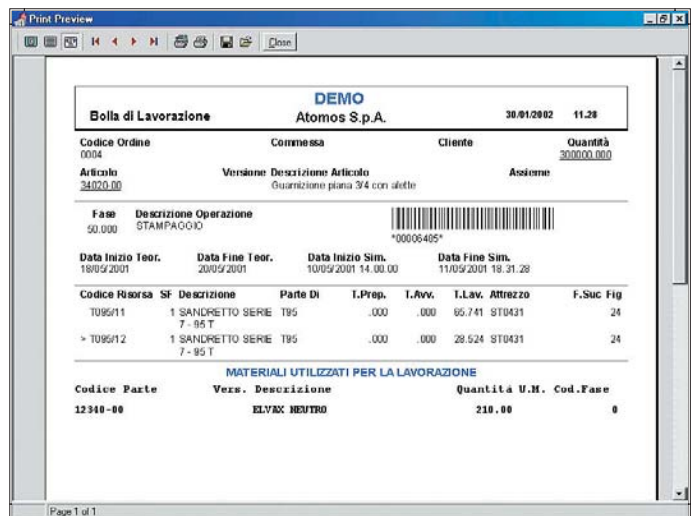
Monitor permette inoltre la raccolta dati in modo automatico, collegandosi direttamente agli impianti produttivi.

Monitor permette di:

- stampare documentazione di lavoro
- controllare in tempo reale la transazione rilevata.
- registrare i tempi di attrezzaggio, avviamento e lavorazione.
- collegarsi direttamente alle macchine operatrici per rilevare i pezzi prodotti.
- rilevare gli avviamenti ed i fermi delle macchine in modo automatico.
- registrare le attività improduttive sulle risorse (macchine e manodopera)
- gestire le squadre di lavorazione.
- gestire le attività in affiancamento e frazionamento.
- gestire la cucitura delle bolle di lavorazione.
- gestire automaticamente il passaggio consegne tra i vari turni.
- registrare le presenze.
- quadrare le ore presenze con quelle di produzione.
- gestire i cicli in autoapprendimento.
- gestire i multipallett.



Raccolta dati flessibile e data entry manuale

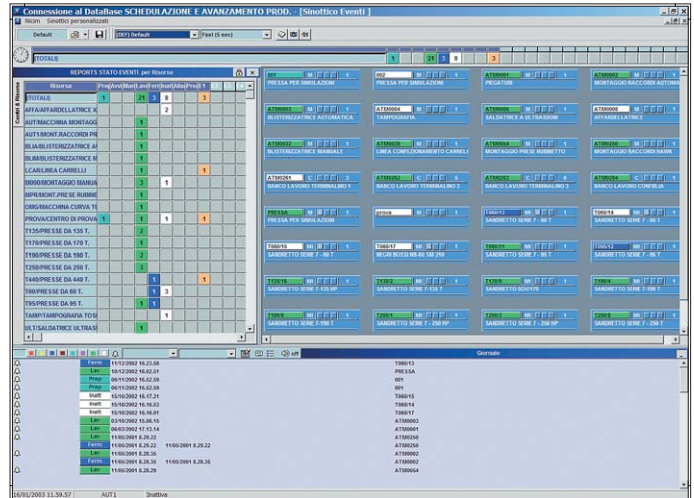


Bolla di Lavorazione		Atomos S.p.A.		30/01/2002	11.28			
Codice Ordine 0004	Commessa	Cliente	Quantità 30000.000					
Articolo 34020.00	Versione	Descrizione Articolo	Assemble					
Descrizione: Guarnizione plana 3/4 con alletti								
Fase 50.000	Descrizione Operazione STAMPAGGIO	*00006405*						
Data Inizio Teor. 18/09/2001	Data Fine Teor. 20/09/2001	Data Inizio Sim. 10/09/2001 14.00.00	Data Fine Sim. 11/09/2001 16.31.28					
Codice Risorsa	SF	Descrizione	Parte Di	I.Prepar.	I.Avv.	I.Lav.	Attrezzo	F.Suc Fig
T095/11	1	SANDRETTO SERIE 7-95 T	T95	.000	.000	95.741	ST0431	24
> T095/12	1	SANDRETTO SERIE 7-95 T	T95	.000	.000	28.524	ST0431	24
MATERIALI UTILIZZATI PER LA LAVORAZIONE								
Codice Parte	Verz.	Descrizione	Quantità	U.M.	Cod.Fase			
12340-00		ELVAC NEUTRO	210.00		0			

Bolla di lavorazione

Reports Principali:

- sinottici di monitoraggio per centri di lavoro e macchine.
- stato del sistema produttivo per risorsa e ordine.
- sintesi/analisi attività e ordini in produzione.
- sintesi/analisi fermi e scarti per risorsa.
- statistiche operatori, risorse, ordini, attività.
- storia degli eventi e giornale degli allarmi.



Sinottico di monitoraggio



Controllo stato macchine e avanzamento ordini